

### RCC : La CFE-CGC négociera toutes les garanties ligne par ligne

#### GEPPMM\* = Anticiper les évolutions des métiers et des compétences

Ce plan massif serait l'aveu d'un échec de l'accord **GEPPMM\*** ? (**G**estion des **E**mplois et des **P**arcours **P**rofessionnels et sur la **M**ixité des **M**étiers)

La **CFE-CGC** demande à la direction des reconversions certifiantes et des garanties d'emploi pour ceux qui restent :

- Volontariat réel : sans pression managériale
- Indemnités : conditions financières adéquates
- Expertise : pas de négociation sans analyse financière indépendante



### Le PRPA n'est pas un buffet à volonté

#### La CFE-CGC réclame un cadrage plus clair !

Sur le terrain, la **CFE-CGC** observe que le PRPA dérive trop souvent et devient un outil de pression ou un dispositif mal expliqué : ce qui réduit son efficacité.



Le **PRPA** est conçu à l'origine comme un outil d'accompagnement. Il est devenu rapidement un sujet préoccupant par ses impacts sur les parcours professionnels mais aussi générateur de **stress** et de **RPS**.

#### Faillie dans le processus ?

- 10% des salariés ont un PRPA
- ≈ 50% ont quitté l'entreprise

#### PRPA

#### Un dispositif aux dérives multiples

- Déclenchements discutables (intermission, critères subjectifs)
- Objectifs irréalistes et moyens insuffisants
- Formations imposées dans des délais intenable
- Inégalités de traitement selon les managers
- Absence de recours clair pour les salariés

Les EDR sont en cours, contactez-nous s'il faut vous aider à élaborer votre contestation.



Février  
2026

What's new ?

BY CFE-CGC

CFE  
CGC  
Capgemini

CoFoP 2026 : Ouverture des inscriptions le 16/02/2026

À vos claviers



La **CoFoP** offre à tous les salariés de Capgemini la liberté de se former parmi ces 4 domaines :

Professionnel



- Métiers
- Linguistique ...

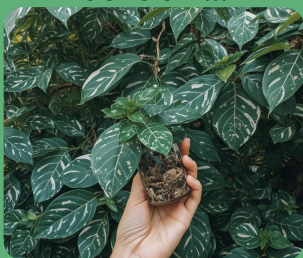
Personnel & Comportemental



- Relationnel
- Communication
- Langues immersion

CoFoP

- Découverte des forêts anciennes
- Ecologie
- Nutrition ...



Sociétal & Environnemental

Actions culturelles & Mobilité

- Gastronomie
- activités culturelles
- Mobilité ...



- ✓ Gratuité totale
- ✓ Accessible dès 6 mois d'ancienneté

- ✓ Jusqu'à 3 formations par an
- ✓ Votre manager ne peut pas refuser

@maguiz

Disponible

exclusivement auprès

de CFE-CGC  
capgemini

Service & appel  
gratuits



0 805 38 48 48



**IMPORTANT –**  
**PERMIS DE CONDUIRE**



Depuis 2026, le CPF ne finance plus le permis (sauf demandeur d'emploi)



Le permis reste possible via la COFOP