

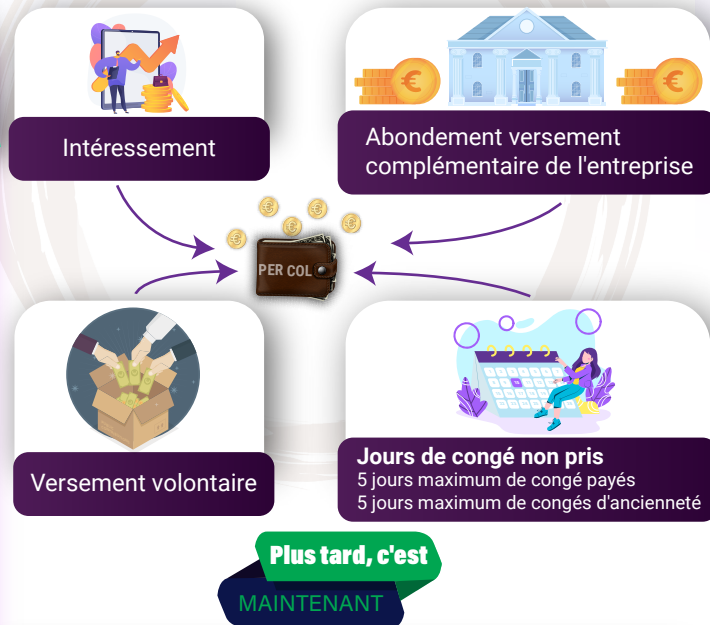
LE SECRET LE MIEUX GARDÉ PAR CAPGEMINI : LE PER COL

Le Plan d'Épargne pour la Retraite Collectif (PER COL) est un dispositif qui permet de te constituer une **épargne** appréciable en prévision de la **retraite** mais pas seulement.

Cas légaux de déblocage anticipé

- ✓ Acquisition de la résidence principale.
- ✓ Construction de la résidence principale.
- ✓ Expiration des droits à l'assurance chômage.
- ✓ Invalidité du titulaire, de ses enfants, du conjoint ou du partenaire lié par un PACS.
- ✓ Décès du conjoint ou du partenaire lié par un PACS.
- ✓ Cessation d'activité non salariée (Liquidation judiciaire).
- ✓ Départ à la retraite.
- ✓ Surendettement.

Comment épargner grâce au PER COL ?



Tu souhaites utiliser tes jours de congés restants pour alimenter ton PER COL ?

- 1- Tu peux poser jusqu'à **5 jours de CP** et jusqu'à **5 jours de congé d'ancienneté**, pour un total de **10 jours**. Les **RTT** ne rentrent pas dans ce dispositif.
- 2- Dans ce cas, tu dois remplir le «bulletin d'option» que tu peux obtenir dès à présent auprès de tes représentants de proximité **CFE-CGC**.
- 3- Il te faudra remplir le bulletin (recto/verso), le signer, le dater et l'adresser à la Direction des Ressources Humaines avant le **31 mai 2024**.

@maguiz

Disponible

exclusivement auprès

de la CFE-CGC
capgemini

0 805 38 48 48

Service & appel
gratuits

20
24
Mai

INTÉRESSEMENT 2023 = LE COMPTE N'Y EST PAS !

CFE
CGC
Capgemini

RAPPEL DES PRINCIPES ET RÈGLES DE DÉCLENCHEMENT DE L'INTÉRESSEMENT

- ✓ Un taux minimal de **GOP** au niveau de l'UES Capgemini France
- ✓ Un taux minimal de **GOP** pour chaque ligne métier (APPLI, INFRA, INVENT...)
- ✓ La Direction apporte un **abondement** en fonction de 2 critères
 - L'empreinte écologique
 - Le taux de suivi de la formation obligatoire

Dans tous les cas, les montants de la participation légale avec celui de l'intéressement sont plafonnés à 3,5% **de la Masse Salariale**.

Les **objectifs de GOP** par ligne métier sont jugés trop **ambitieux** et **l'abondement insuffisant** par la CFE-CGC.



INTÉRESSEMENT 2023 MOYEN PAR SALARIÉ

CORPORATE : 855€

INVENT : 358€

APPLI : 215€

**INGENIERIE :
170€**

**INFRA :
0€**

QUAND ODM (ORDRE DE MISSION) RIME AVEC MISSION IMPOSSIBLE

Le constat est sans appel : Chez **Capgemini**, nous ne sommes pas tous logés à la même enseigne en matière d'ordre de mission. Les salariés ont été plus nombreux à nous poser des questions :

“ Je n'ai toujours pas d'ordre de mission malgré mes relances ”

“ J'ai commencé une mission sans avoir d'ordre de mission. Est-ce normal ? ”

“ L'ordre de mission ne correspond pas à ma fonction. Dois-je le signer ? ”

La **CFE-CGC** a débloqué les situations individuelles de plusieurs salariés et collectives d'équipes entières. Nous alertons à nouveau la direction sur ces nombreuses irrégularités qui affectent trop de salariés et des projets entiers.

**ODM IMPOSSIBLE
ODM IMPOSSIBLE**

Bon à savoir : Le conseil **CFE-CGC**

- Lire ton ODM et vérifier la validité du contenu
- Faire des réserves écrites dans la rubrique commentaire de l'outil Mambo (Besoin d'être formé sur une technologie ou méthodologie, Montée en compétence et accompagnement nécessaire, la mission ne correspond pas à votre profil ...)
- Prendre contact avec la **CFE-CGC** pour t'aider dans tes démarches