



COMITE CENTRAL D'ENTREPRISE

Date de la réunion : Mardi 28 mai 2019
Horaires : 09.30 à 18.00
Site : Le 147, ISSY-LES-MOULINEAUX
Elu(s) CFE-CGC : Cédric Normand, Stéphane Mistral-Bernard.

Réunion du CCE

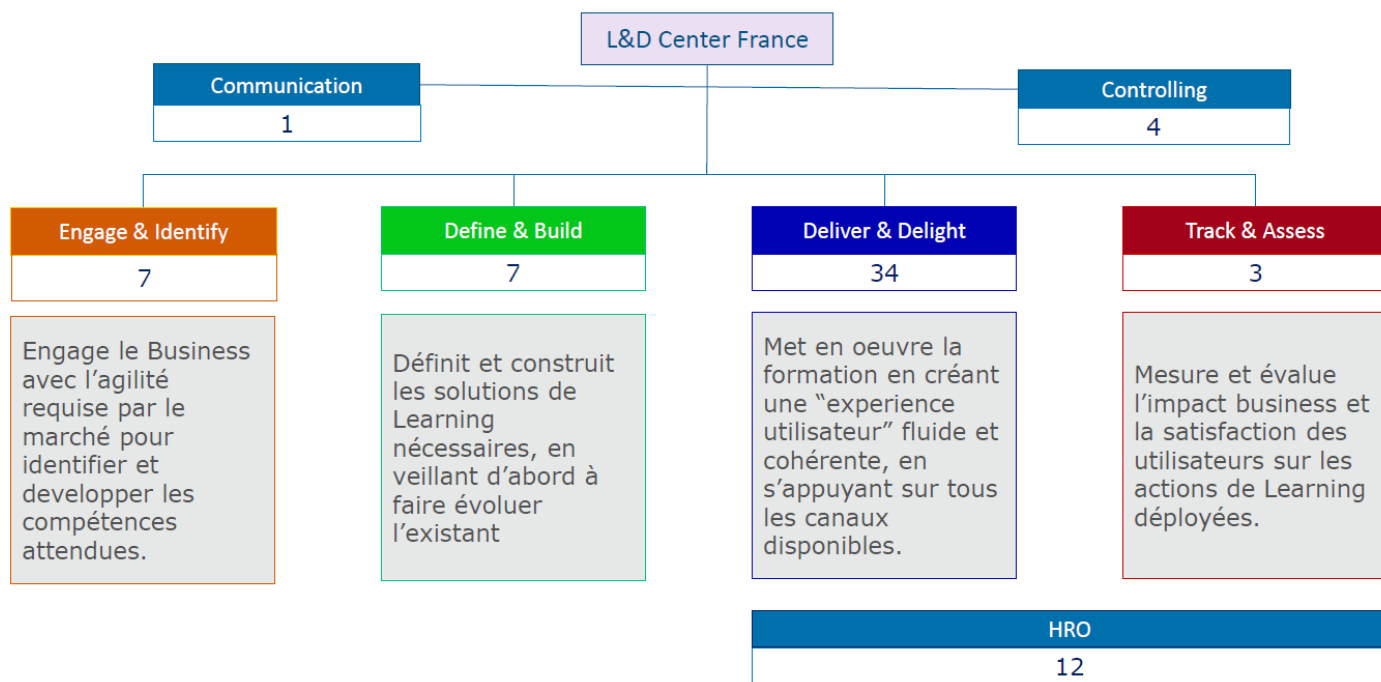
1. Approbation des PV des réunions du 4 et 10 avril 2019.

PV approuvés.

2. Information sur l'évolution de l'organisation du L&D

L'organisation en place existait depuis 2014, ce qui a permis d'harmoniser les processus et les coûts inter-entités. De récentes études montrent que le domaine de la formation est en profonde mutation.

Organisation 2019



Des questions ?

Abla Mokhtari

Sogeti France – 06.18.78.55.97

Cédric Normand

Sogeti France – 06.44.23.94.97

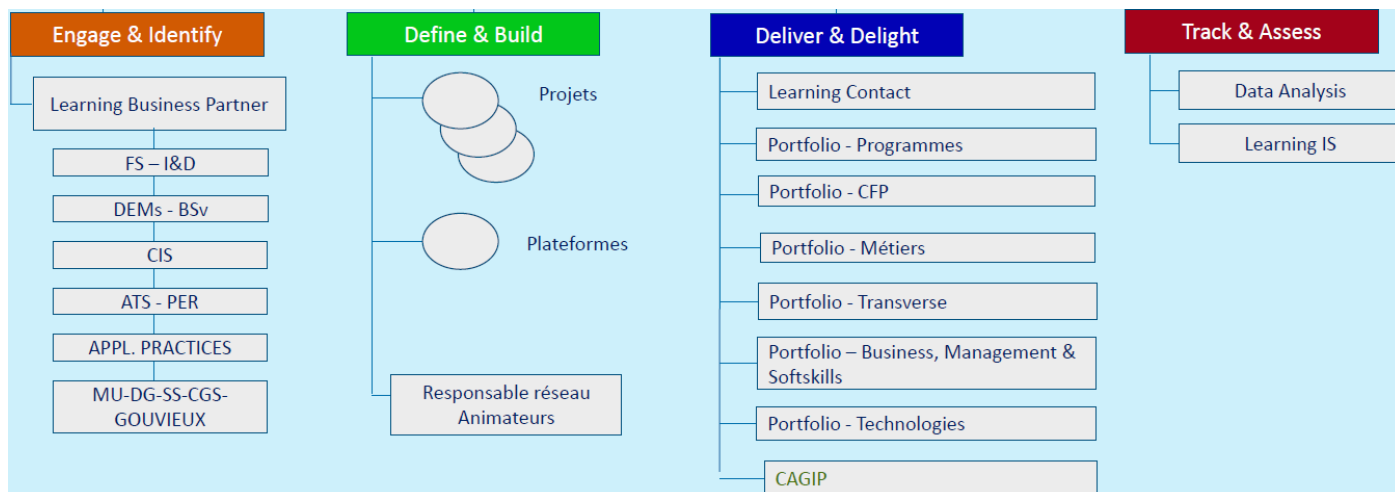


Stéphane Mistral-Bernard

Capgemini TS – 06.58.34.10.01

Alain Jammes

Capgemini TS – 06.30.37.68.26



Ce projet vient en soutien des transformations impulsées par LEAD.

3. Group Cybersecurity : information complémentaire sur Securonix

Capgemini compte plus de 200000 utilisateurs et plus de 700 applications critiques. Par conséquent, la surface d'attaque est très grande et de nombreuses activités, y compris des activités malveillantes, sont effectuées sur le réseau, ce qui présente des risques pour les personnes et les actifs de l'entreprise.

L'outil Securonix analyse et établit une liste d'activités normales grâce aux logs. Puis il discerne les écarts (« changements de comportements ») selon des scénarios d'attaque.

Exemples de scénarios : accès non autorisé à des objets ou ressources sensibles, activité sur des comptes clos, détection de porte dérobée, firewall désactivé, activité anormale d'un compte (date, heure, localisation des accès), suppression de journaux de logs...

4. Présentation et approbation des comptes et du rapport d'activité et de gestion 2018 du CCE

Le bilan avant répartition de l'exercice clos le 31/12/2018, présente un total de 297 452 euros.

Des questions ?

Abla Mokhtari

Sogeti France – 06.18.78.55.97

Cédric Normand

Sogeti France – 06.44.23.94.97



Stéphane Mistral-Bernard

Capgemini TS – 06.58.34.10.01

Alain Jammes

Capgemini TS – 06.30.37.68.26



5. Information relative au télétravail (bilan année 2018)

Reporting UES au 31 décembre 2018 : évolution du télétravail par entité.

Le groupe possède donc 3276 télétravailleurs sur 24976 salariés au 31/12/2018 (13% de l'effectif).

Parmi les télétravailleurs, il y a 58,5% d'hommes, et 41,5% de femmes.

ENTITE UES CAPGEMINI	Au 31 décembre 2018						
	Effectif			Collaborateurs en télétravail			
	H	F	Total	H	F	Total	%age effectif
Capgemini TS DG AS France	444	707	1151	133	375	508	44,14%
Capgemini TS Unités sectorielles	194	98	292	5	23	28	9,59%
Capgemini TS PBS	722	410	1132	20	35	55	4,86%
Capgemini TS PER	630	240	870	38	41	79	9,08%
Capgemini TS CSD	1938	600	2538	145	78	223	8,79%
Capgemini TS DCX	988	373	1361	45	34	79	5,80%
Capgemini TS I&D	310	169	479	10	10	20	4,18%
Capgemini TS ADM Center	1998	632	2630	184	113	297	11,29%
Capgemini TS FSSBU	863	290	1153	35	42	77	6,68%
Prosodie	474	137	611	223	68	291	47,63%
Backelite	85	49	134	37	23	60	44,78%
Capgemini Consulting	772	524	1296	5	38	43	3,32%
Capgemini Service	68	94	162	3	17	20	12,35%
Sogeti France - Infra	4241	865	5106	711	227	938	18,37%
Sogeti France - ATS	2282	907	3189	179	124	303	9,50%
Sogeti Corporate Services	20	8	28	1	4	5	17,86%
Sogeti High Tech	2327	517	2844	141	109	250	8,79%
TOTAUX	18 356	6 620	24 976	1 915	1 361	3 276	13,12%

La CFE-CGC regrette que les statistiques de refus ne soient pas présentées dans les slides reçues. D'autant que certains salariés sont découragés par leur management à déposer une demande initiale, ou bien de faire appel.

La CFE-CGC fait part à la direction de plusieurs refus de demande de télétravail au motif que cela induirait certains jours une quantité insuffisante de salariés sur des open-space. De même, il est évoqué aux salariés que cela perturbe le Delivery, donc la productivité. **Ce discours n'est pas acceptable, d'autant que différentes études prouvent l'amélioration de la productivité des salariés en télétravail.**

Des questions ?

Abla Mokhtari

Sogeti France – 06.18.78.55.97

Cédric Normand

Sogeti France – 06.44.23.94.97



Stéphane Mistral-Bernard

Capgemini TS – 06.58.34.10.01

Alain Jammes

Capgemini TS – 06.30.37.68.26



6. Présentation de l'accord NAO du 7 mai 2019.

Mesures d'augmentation minimale au titre de l'année 2019. Les salariés ayant un salaire annuel théorique (SAT) brut inférieur ou égal à 40885€ (salaire médian UES) n'ayant pas eu d'augmentation entre le 1^{er} janvier 2017 et le 31 décembre 2018, bénéficieront d'une augmentation minimale annuelle de 600€ brut.

Concernant les salariés dont le SAT est compris entre 40885€ et 48558€, ils sont éligibles à une augmentation minimale annuelle de 350€.

La mesure sera appliquée sur la paie de Juin 2019. Voici les statistiques d'éligibilité, soit 2868 salariés au sein de l'UES :

Étiquettes de lignes	MS (€)	Nombre d'éligibles	Montant (€)	% MS
Idean Capgemini Creative Studios	6 448 808	3	958	0,01%
Capgemini Consulting	87 739 185	7	1 614	0,00%
Capgemini Gouvieux S.A.	883 204	1	213	0,02%
Capgemini Service S.A.S.	28 955 026	1	60	0,00%
Capgemini TS	891 209 484	2 432	615 269	0,07%
<i>AppsFR</i>	407 434 198	762	202 173	0,05%
<i>FSSBU</i>	59 419 108	139	32 285	0,05%
<i>ATS+Corp</i>	137 808 903	336	71 742	0,05%
<i>CIS</i>	217 966 329	1 081	272 774	0,13%
<i>CGF+ShServ+Itics+I&D</i>	68 580 946	114	36 295	0,05%
Prosodie /Odigo	34 031 768	46	12 211	0,04%
Capgemini DEMS	111 625 750	378	88 804	0,08%
Total général	1 160 893 225	2 868	719 129	0,06%

Mesure concernant les rattrapages au titre de l'égalité professionnelle entre les femmes et les hommes : le budget annuel prévoit 500K€ + un budget supplémentaire compte tenu de préconisations de la commission de suivi de l'accord et de l'expertise annuelle. De 2015 à 2018, 400K€ de budget complémentaire était décidé. En 2019, il sera de 600K€.

Autre mesure : les primes d'astreintes ont été revalorisées.

Étiquettes de lignes	MS (€)	Rattrapages salaires (€)	Enveloppe complémentaire Eg F/H 2019 (€)	Revalorisation primes d'astreintes (€)	Total NAO (€)	% MS
Idean Capgemini Creative Studios	6 448 808	958	4 513	410	5 881	0,09%
Capgemini Consulting	87 739 185	1 614	8 924	0	10 538	0,01%
Capgemini Gouvieux S.A.	883 204	213	0	0	213	0,02%
Capgemini Service S.A.S.	28 955 026	60	4 309	0	4 369	0,02%
Capgemini TS	891 209 484	615 269	518 498	191 271	1 325 038	0,15%
<i>AppsFR</i>	407 434 198	202 173	263 709	33 141	499 023	0,12%
<i>FSSBU</i>	59 419 108	32 285	37 038	0	69 323	0,12%
<i>ATS+Corp</i>	137 808 903	71 742	84 912	102 782	259 436	0,19%
<i>CIS</i>	217 966 329	272 774	84 184	55 348	412 306	0,19%
<i>CGF+ShServ+Itics+I&D</i>	68 580 946	36 295	48 656	0	84 951	0,12%
Prosodie /Odigo	34 031 768	12 211	8 049	19 687	39 947	0,12%
Capgemini DEMS	111 625 750	88 804	55 708	3 324	147 836	0,13%
Total général	1 160 893 225	719 129	600 000	214 692	1 533 821	0,13%

Des questions ?

Abla Mokhtari

Sogeti France – 06.18.78.55.97

Cédric Normand

Sogeti France – 06.44.23.94.97



Stéphane Mistral-Bernard

Capgemini TS – 06.58.34.10.01

Alain Jammes

Capgemini TS – 06.30.37.68.26



7. Point sur le 147

Les salariés et les élus ont pu observer unanimement un fort taux de remplissage des bureaux depuis le déménagement. Certains salariés affirment ne pas pouvoir trouver une place sur leurs zones dédiées s'ils arrivent après 9h30.

D'après les 1ères statistiques, il y a eu au maximum 2350 personnes sur site pour 2912 places (les salles de réunion ne sont pas comptées). Il y aurait donc de la place en théorie. La campagne d'observation prévoyait un pic à 2476 salariés.

De nombreux sujets problématiques sont abordés par les élus (parkings, escaliers, bouchons aux ascenseurs, salles de réunions, mobilier, sécurité et confidentialité...). Des actions ont déjà été lancées par l'équipe en charge

Sauf contre-indications, le déménagement vers le bâtiment O'Mallet pour les équipes projet est prévu le 11 juin. Les mêmes badges seront utilisés pour accéder au 147 et au Colisée.

8. Actualisation de la note UES sur les modalités de remboursement des frais relatifs aux déplacements professionnels

Les modifications concernent principalement une information sur le traitement de nos données personnelles. La présente note sera applicable au 3 juin 2019.

a. Limitation des déplacements

Début mai, une note de groupe a demandé aux entités de réduire les frais de déplacement.

Cela ne concerne pas les CSS pour aller en mission. Cela concerne principalement la réduction de réunions en interne, sans besoin de rencontrer le client. Cela ne concerne pas les sessions de formations, comités d'entreprise, réunions de négociations, DP, CHSCT...

9. Point le calendrier

Prochain CCE le mardi 2 juillet au 147.

Pas de planification sur H2, la direction attend d'avoir une visibilité sur le calendrier électoral (attente de réponse de la DIRECTE).

Des questions ?

Abla Mokhtari

Sogeti France – 06.18.78.55.97

Cédric Normand

Sogeti France – 06.44.23.94.97



Stéphane Mistral-Bernard

Capgemini TS – 06.58.34.10.01

Alain Jammes

Capgemini TS – 06.30.37.68.26