

CR Réunion ordinaire du 22/10/2020

Comité Social et Economique d'Etablissement CSEE - Appli

Frederic TRIOU	Elu suppléant	06 74 60 83 93
Lygie PORCHET DE KERPOISSON	Elue titulaire	06 07 37 32 34
Alain JAMMES	Elu titulaire	06 30 37 68 26
Mohamed IJIOUI	RS	07 50 93 25 64

FAITS MARQUANTS

SANTE DES MARCHES

La tendance est au **Redressement** (lentement mais surement) avec des disparités entre les entités.

- ⇒ A noter une crainte avec le contexte sanitaire actuel et surtout un éventuel reconfinement.
- ⇒ Le 1er trimestre 2021 sera moins bon que celui de 2020.

ALTRAN (voir Point 1)

A la question de la **CFE-CGC** le mois dernier au sujet de l'impact d'Altran sur APPLI, la direction a répondu qu'il n'y aura pas d'impact majeur mais des ajustements sont à prévoir (pas de remise en cause du modèle APPLI).

- ⇒ L'intégration d'Altran au sein de Capgemini s'accompagne de plusieurs évolutions : Non maintien de la BU France
- Création de deux SBU en Europe contre une actuellement
- Création d'une GBL ER&D

La **CFE-CGC** a alerté la direction sur les facteurs de risques liés à un changement organisationnel et les conséquences du stress professionnel.

AUGMENTATION DES ENTERTIENS POUR RUPTURES CONVENTIONNELLES

Une demande unanime a été faite à la direction pour mettre fin à des pratiques inadmissibles de pression de managers et de RH envers les salariés !

ENQUETE TELETRAVAIL EDULCOREE

La direction ne souhaite pas intégrer l'enquête initiée par les ICRP et va même à contrôler les questions pour finalement lancer sa propre enquête qui ne tient pas compte de la réalité du terrain.

- ⇒ La **CFE-CGC** constate que les ICRP manquent de moyen et que la transition des CHSCT vers les RP nécessite des ajustements.

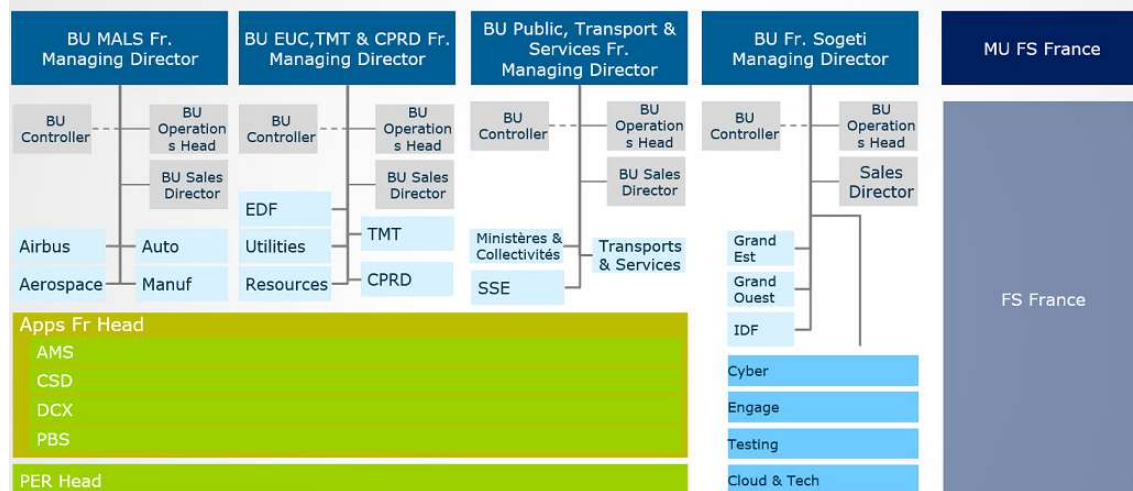


1. Information sur le projet d'évolution de l'organisation de la BU France

L'année 2021 sera une année de transition avec ce changement d'organisation qui concerne une quinzaine de responsable de Segment.

Création SBU SCE = scission de la SBU Europe en deux SBU.

Projet d'organisation France 2021



- Création de 3 **Business Unit sectorielles**
- La MU Sogeti devient 1 **BU** rattaché à la SBU et voit son périmètre modifié par le transfert de l'entité Sogeti FS **IdF** à MU FS France (330 personnes transférés) ; Maintien des activités FS en région au sein de la BU Sogeti.
- Evolutions : Passage de 7 MU **sectorielles** à 12 MU **sectorielles**
- Apps : pas de changement d'organisation, changement de rattachement (SBU COO)
- PER : pas de changement d'organisation et rattachement à APPS France.

Evolution des segments

- Les Group Accounts sont directement rattachés à la **MU**
- Les autres comptes sont pilotés par les **segments**.



2. Activité et situation économique, financière et de l'emploi au sein du périmètre Appli

a. Activité et situation économique et financière (dont ARVE) : Application Services (dont Insight&Data)

Semaine	42	
Entité	ARVE	Nb intercontrat
AMS (hors PFI)	86,00%	149
CSD (hors PFI)	82,40%	153
DCX	76,50%	191
PBS (hors PFI)	72,50%	166
PER	77,90%	115
PFI ABL	54,50%	163
AS France	78,20%	937
FSSBU	80,60%	97
I&D	74,33%	72
MU Sogeti	76,30%	434

b. Effectifs, TEA et Astreinte

Les sorties récentes concernent essentiellement des personnes ayant le grade ETAM, les **femmes** et les personnes **seniors**.

La direction n'a pas voulu répondre sur ce point d'autant plus que de nombreux départs concernent des personnes de **nationalité étrangère**.

3. Attributions du CSEE Appli en matière de santé, sécurité et conditions de travail

a. Précisions au titre des règles de retour sur sites (règles sanitaires)

Constat d'une incohérence entre la communication UES et la gestion de la présence des salariés sur sites Capgemini ou sites clients.

=> La **CFE-CGC** a demandé à la direction de préciser que le nombre de journée sur site maximal par semaine est de **1** journée afin d'éviter toute dérive par certains managers.

b. Information en vue de la consultation sur le déménagement des équipes CSP

Compta/Paie/HR Admin du site Ambre vers le site Ivoire à Lyon

Le projet consiste en un double déménagement

- les équipes Odigo actuellement dans l'immeuble Ivoire qui rejoindraient l'immeuble Ambre,
- les équipes Capgemini, actuellement dans l'immeuble Ambre qui rejoindraient l'immeuble Ivoire.

Ces deux projets de réorganisation des espaces de travail impactent de façon significative l'organisation et les conditions de travail, les élus du CSEE Appli demandent que le CSEE soit consulté sur chacun de ces projets.

Le lancement de ces deux consultations entraîne la suspension de la mise en place des projets.



c. Présentation du Bilan HSCT 2019 & mises à jour du Papripact (consultation sur la politique sociale – pt 3 de l'ODJ du CSEE extra du 02 novembre)

Famille de risque	Mesures de prévention envisagées (conditions humaines, techniques et organisationnelles)	Adaptation ou modification	Date d'exécution	Service en charge
Risques sanitaires	Processus de recensement des Cas potentiels et/ou avérés et suivi Quotidien	protocole mis à jour le 10 septembre (adaptation notamment du délai d'isolement)		Direction
	Mise en place de télétravail	Adaptation du télétravail par zone d'alerte. Alerte maximale : 1 jour sur site par semaine, le télétravail étant à privilégier. Autre zone : 1 à 2 jours par semaine et les managers 2 à 3 jours max par semaine.		Direction
	Organisation : Interdiction des réunions physiques	Réunion prévue pour 10 personnes maximum		Direction
	Organisation : Mise en place d'un protocole en cas de suspicion de contamination d'un collaborateur	Protocole partagé avec tous les salariés-communication 2 sept- Guide mis à jour au 7 oct	sept-20	Direction
	Organisation : mise en place d'un protocole d'autorisation de présence sur site Capgemini à compter du 11 mai 2020	A compter 17 oct : Réintégration des autorisations de déplacement pour les salariés ne pouvant pas respecter le couvre-feu compte tenu de leur activité		Direction
	Site : Fermeture des sites suite à la mise en télétravail du personnel	Réouverture progressive des sites : Rotation de la présence sur site -1 à 2 jours par semaine pour chaque salarié	juin-20	Direction
	Site : Accueil réduit au strict minimum	réouverture progressive des sites	juil-20	Direction
	Site : Augmentation des vacances de nettoyage + nettoyage ciblé (poignées de portes, boutons d'ascenseurs, bureaux partagés)	Déploiement de sprays désinfectants /lingettes sur les espaces de travail accompagnés d'un note d'information	juil-20	Direction
	Site : Mise en place de distributeurs de gel aux accueils et espace détente	Mise en place de spray nettoyant dans les bubbles et salles de réunion	sept et sept 2020	CRES
	Site : à compter du 11 mai 2020, autorisation de déjeuner sur le Bench si le restaurant d'entreprise n'est pas accessible	Réouverture des RIE. Usage des micro-ondes et réfrigérateurs autorisé aux conditions suivantes : utiliser des récipients fermés et étanches exclusivement ; se laver les mains avant et après utilisation ; nettoyer après usage avec un spray désinfectant mis à disposition. Possibilité de déjeuner à son bureau	juin-20	CRES
	Site : à compter du 11 mai 2020, port du masque obligatoire sur site Capgemini	Obligation renforcée: obligatoire sur tous les sites et dans tous les espaces clos et partagés	sept-20	CRES
	Site : distanciation sociale de 2 mètres (ou 1 mètre dans les couloirs et ascenseurs)	Distanciation de 1 mètre car port du masque obligatoire pour tous	sept-20	CRES
	Site : accès parking accessible aux collaborateurs	Accès au parking entreprise dans les conditions antérieures à la crise sanitaire - possibilité d'obtenir des dérogations pour les salariés vulnérables	sept-20	CRES
Communication : Liens sur les sites utiles (DCA, Téléconsultation médicale, Service Santé au Travail)	Campagne de communication dédiée au DCA Semaine 40 : communication Talent, Totems, Ecrans, Management comm pack		Direction	
Communication : Mise à disposition d'un livret de retour sur site à compter du 11 mai 2020	Guide "Ensemble adoptons les bons gestes sur site" mis à jour le 7 octobre et diffusé par mail et sur Talent		Direction	
Les risques généraux ou liés aux installations et équipement	Autres	Mise en place d'un E-learning télétravail	En cours 17 sept et 02 sept 2020	COPI et Direction
	<A définir>	Communication en cas de difficultés en télétravail en cas de TMS - Communication auprès des salariés	17 sept et 02 sept 2020	Direction
Risques psychosociaux		Communication en cas de difficultés en télétravail en cas de RPS - Communication auprès des salariés	17 sept et 02 sept 2020	Direction

4. Activité et situation économique, financière et de l'emploi au sein du périmètre Appli

a. Activité et situation économique et financière (dont ARVE) : FSSBU

L'activité a progressé grâce à une rentrée plus dynamique et va continuer jusqu'à fin d'année.

=> Mise en place du plan réveillon entre Noël et jour de l'an pour éviter une baisse.

FSSBU ne serait pas impacté par la 2nde vague à court terme mais doit tenir compte du risque de **faillite des entreprises** qui pourrait avoir des répercussions au niveau de la banque et l'assurance sur Q1 2021 (prévision budgétaire pour mise en œuvre Q2)

b. Activité et situation économique et financière (dont ARVE) : MU Sogeti

L'objectif ARVE fixé pour fin d'année est de 78%

=> écart de - 8 points avec 2019

Des Deals sont gagnés sur **Services** mais la situation est plus difficile pour **Industrie** et compliqué pour la **Finance** en Ile de France.

Pour plus d'informations, contactez-la CFE-CGC au 0805 38 48 48

